

По вопросам продаж и поддержки обращайтесь:

Архангельск (8182)63-90-72
Астана (7172)727-132
Астрахань (8512)99-46-04
Барнаул (3852)73-04-60
Белгород (4722)40-23-64
Брянск (4832)59-03-52
Владивосток (423)249-28-31
Волгоград (844)278-03-48
Вологда (8172)26-41-59
Воронеж (473)204-51-73
Екатеринбург (343)384-55-89

Иваново (4932)77-34-06
Ижевск (3412)26-03-58
Казань (843)206-01-48
Калининград (4012)72-03-81
Калуга (4842)92-23-67
Кемерово (3842)65-04-62
Киров (8332)68-02-04
Краснодар (861)203-40-90
Красноярск (391)204-63-61
Курск (4712)77-13-04
Липецк (4742)52-20-81
Киргизия (996)312-96-26-47

Магнитогорск (3519)55-03-13
Москва (495)268-04-70
Мурманск (8152)59-64-93
Набережные Челны (8552)20-53-41
Нижний Новгород (831)429-08-12
Новокузнецк (3843)20-46-81
Новосибирск (383)227-86-73
Омск (3812)21-46-40
Орел (4862)44-53-42
Оренбург (3532)37-68-04
Пенза (8412)22-31-16
Казахстан (7273)495-231

Пермь (342)205-81-47
Ростов-на-Дону (863)308-18-15
Рязань (4912)46-61-64
Самара (846)206-03-16
Санкт-Петербург (812)309-46-40
Саратов (845)249-38-78
Севастополь (8692)22-31-93
Симферополь (3652)67-13-56
Смоленск (4812)29-41-54
Сочи (862)225-72-31
Ставрополь (8652)20-65-13
Таджикистан (992)427-82-92-69

Сургут (3462)77-98-35
Тверь (4822)63-31-35
Томск (3822)98-41-53
Тула (4872)74-02-29
Тюмень (3452)66-21-18
Ульяновск (8422)24-23-59
Уфа (347)229-48-12
Хабаровск (4212)92-98-04
Челябинск (351)202-03-61
Череповец (8202)49-02-64
Ярославль (4852)69-52-93

Единый адрес для всех регионов: mde@nt-rt.ru || <http://madel.nt-rt.ru/>

M A D E L Вентиляционные решетки

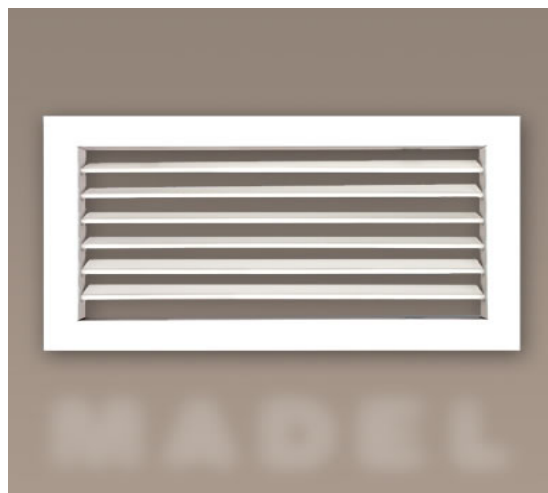
Приточные

Вентиляционные решетки предназначены для использования в системах кондиционирования, вентиляции и обогрева. Устанавливают в стенах, подвесных потолках, можно непосредственно в круглый воздуховод.

АМТ

Вентиляционные решетки АМТ с одним рядом подвижных пластин.

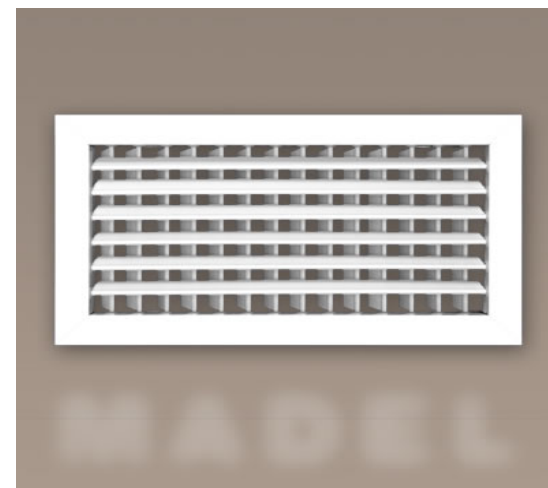
Предназначены для использования в системах кондиционирования, вентиляции и отопления. Решетки устанавливают в стенах или подвесных потолках. Угол отклонения пластин можно изменять, благодаря чему обеспечивается возможность регулирования количества воздуха, высоты и ширины воздушного потока.



СТМ

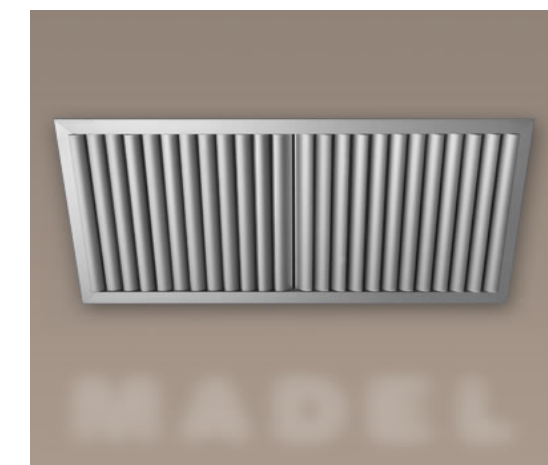
Вентиляционные решетки СТМ с двойным рядом подвижных пластин предназначены.

Предназначены для использования в системах кондиционирования, вентиляции и отопления. Решетки устанавливают в стенах или подвесных потолках. Угол отклонения пластин можно изменять, благодаря чему обеспечивается возможность регулирования количества воздуха, высоты и ширины воздушного потока.



АМТ - АС

Предназначены для использования в системах кондиционирования, вентиляции и отопления. Решетки устанавливают в стенах или подвесных потолках.



ВМС

Предназначены для использования в системах кондиционирования, вентиляции и отопления воздуха.

Данные решетки предназначены специально для круглых воздуховодов.

Угол отклонения подвижных пластин можно изменять, благодаря чему обеспечивается возможность регулирования количества поступающего воздуха, высоты и ширины воздушного потока.



CRG

Вентиляционные штампованные решетки CRG.

Предназначены для использования в системах кондиционирования, вентиляции и отопления.

Решетки устанавливаются в стенах.



Линейные

Линейные решетки предназначены для использования в системах кондиционирования воздуха, вентиляции и отопления. Расстояние между пластинами и толщина пластин подобраны таким образом, чтобы обеспечить прочность и хороший внешний вид. Данные решетки используются для подачи и выброса использованного воздуха, их можно устанавливать в потолках, стенах, фан-койлах.

LMT

Линейные решетки LMT предназначены для использования в системах кондиционирования, вентиляции и отопления.

Толщина направляющих и расстояние между ними подобраны таким образом, чтобы обеспечить прочность и хороший внешний вид, так что решетки подходят для жилых помещений и заведений, где важен прежде всего декор.

Такие решетки используются, в частности, для приточно-вытяжной вентиляции или для воздушных завес. Их можно устанавливать в потолках и стенах.



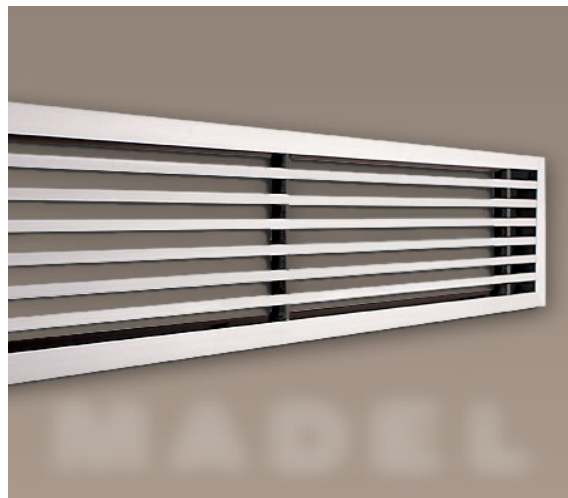
LMT - MINI

Линейные решетки LMT-MINI.

Вентиляционные решетки LMT-MINI предназначены для использования в системах кондиционирования, вентиляции и отопления.

Минимальная ширина наружной рамки - 12 мм. Расстояние между пластинами и толщина пластин подобраны таким образом, чтобы обеспечить прочность и хороший внешний вид.

Данные решетки используются для подачи и выхода использованного воздуха, их можно устанавливать в потолках или стенах.



LMT - SW

Линейные решетки LMT-SW.

Предназначены для использования в системах кондиционирования, вентиляции и отопления.

Расстояние между пластинами и толщина пластин подобраны таким образом, чтобы обеспечить прочность и хороший внешний вид.

Данные решетки используются для подачи и выхода использованного воздуха, их можно устанавливать в потолках, стенах, фанкойлах.



Линейные напольные

Напольные решетки предназначены для подачи и удаления воздуха системами вентиляции и кондиционирования в помещениях, оборудованных фальшполами, а также для систем воздушного отопления.

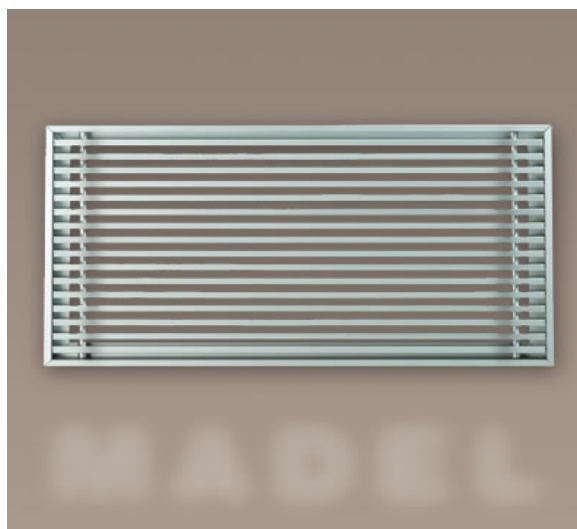
Результаты испытаний, проведенных независимой лабораторией, подтвердили, что данные решетки удовлетворяют наиболее жестким требованиям по отношению к стойкости при воздействии точечных нагрузок и коэффициенту запаса прочности, предусмотренным основными техническими нормативными документами, определяющими перемещение и установку тяжелого оборудования в фальш-полах в помещениях вычислительной техники. Эти решетки также подходят для замены панелей покрытия пола, имеющих размер 600мм, в любых помещениях, где возможно интенсивное перемещение людей или транспортных средств.

LMT - S

Напольные линейные решетки LMT-S.

Предназначены для установки в полу.

Данные решетки предназначены для использования в системах кондиционирования, вентиляции и отопления.

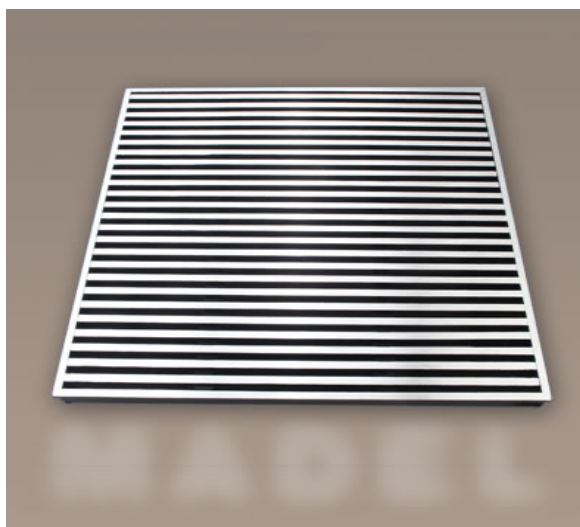


LMT - SHD

Напольные линейные решетки.

Вентиляционные высокопрочные решетки предназначены для установки в помещениях, рассчитанных на тяжелые условия эксплуатации.

Эти решетки также подходят для замены панелей покрытия пола, имеющих размер 600мм, в любых помещениях, где возможно интенсивное перемещение людей или транспортных средств. Классификация L15 (сопротивление 1530 кг) согласно тесту выполненному Applus в соответствии со стандартами UNE-EN 1253-2.



Вытяжные

Вытяжные вентиляционные решетки предназначены для использования в вытяжных каналах для оттока холодного или горячего воздуха. Их устанавливают в стенах или потолках.

DMT - FY

Вытяжные решетки DMT-FY.

Предназначены для использования в вытяжных каналах для оттока холодного или горячего воздуха.

Предназначены для настенного монтажа.



DMT

Вытяжные решетки DMT.

Предназначены для использования в вытяжных каналах для оттока холодного или горячего воздуха.

Их устанавливают в стенах или подвесных потолках.

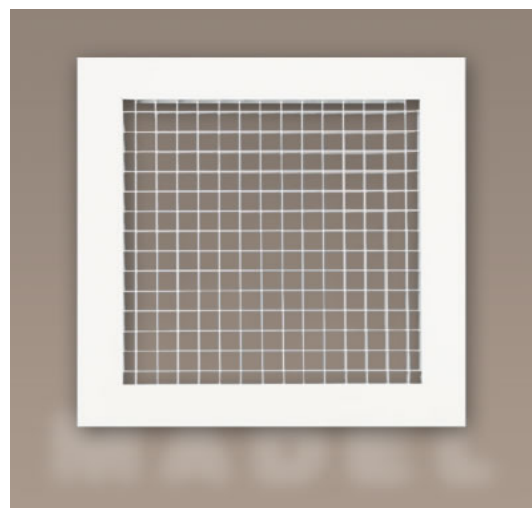


RMT

Растровые решетки RMT.

Вентиляционные решетки предназначены для использования в системах кондиционирования, вентиляции и отопления.

Их устанавливают в стенах или подвесных потолках.



Переточные

Переточные решетки используются в дверных проемах или на внутренних стенах зданий. Пластины имеют V-образную форму, благодаря чему решетка пропускает воздух, не пропуская свет и уменьшает уровень звукового давления.

TRH

Переточные решетки TRH.

Вентиляционные решетки используются в дверных проемах или на внутренних стенах зданий.

Пластины имеют V-образную форму, благодаря чему решетка пропускает воздух, не пропускает свет и уменьшает уровень звукового давления.



Наружные

Наружные вентиляционные решетки (шаг между пластинами может быть 25 или 50мм) предназначены для притока или оттока воздуха и устанавливаются на фасадах зданий. Данные решетки имеют прочную конструкцию, обеспечивающую стойкость к неблагоприятным атмосферным воздействиям.

DMT-X

Наружные решетки DMT-X.

Вентиляционные решетки DMT-X (шаг между пластинами 25мм) предназначены для наружной установки.

Данные решетки имеют прочную конструкцию, обеспечивающую стойкость к неблагоприятным атмосферным воздействиям.



DXT-A

Наружные решетки DXT-A.

Вентиляционные решетки (шаг между пластинами 50 мм) предназначены для наружной установки.

Данные решетки имеют прочную конструкцию, обеспечивающую стойкость к неблагоприятным атмосферным воздействиям.



CXT-8

Наружные решетки CXT.

Вентиляционные решетки предназначены для наружной установки.

Данные решетки имеют прочную конструкцию, обеспечивающую стойкость к неблагоприятным атмосферным воздействиям.



DXL

Вентиляционные решетки DXL (шаг между пластинами 100мм).

Предназначены для наружной установки. Данные решетки имеют прочную конструкцию, обеспечивающую стойкость к неблагоприятным атмосферным воздействиям.



Аксессуары к решеткам

СМ

Линейные элементы СМ для установки решеток.



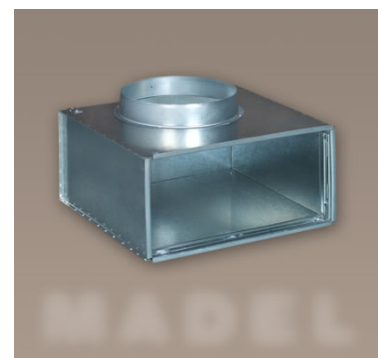
СТ

Рама для установки след.моделей: DMT-MOD, RMT-MOD, DFR, AXO-S, RXO-S, OTO-S, PLAY-S.



PLRX

Пленум-бокс для решеток.



PLRO

Пленум-бокс для решеток.



По вопросам продаж и поддержки обращайтесь:

Архангельск (8182)63-90-72
Астана (7172)727-132
Астрахань (8512)99-46-04
Барнаул (3852)73-04-60
Белгород (4722)40-23-64
Брянск (4832)59-03-52
Владивосток (423)249-28-31
Волгоград (844)278-03-48
Вологда (8172)26-41-59
Воронеж (473)204-51-73
Екатеринбург (343)384-55-89

Иваново (4932)77-34-06
Ижевск (3412)26-03-58
Казань (843)206-01-48
Калининград (4012)72-03-81
Калуга (4842)92-23-67
Кемерово (3842)65-04-62
Киров (8332)68-02-04
Краснодар (861)203-40-90
Красноярск (391)204-63-61
Курск (4712)77-13-04
Липецк (4742)52-20-81
Киргизия (996)312-96-26-47

Магнитогорск (3519)55-03-13
Москва (495)268-04-70
Мурманск (8152)59-64-93
Набережные Челны (8552)20-53-41
Нижний Новгород (831)429-08-12
Новокузнецк (3843)20-46-81
Новосибирск (383)227-86-73
Омск (3812)21-46-40
Новокузнецк (3843)20-46-81
Орел (4862)44-53-42
Оренбург (3532)37-68-04
Пенза (8412)22-31-16
Казахстан (7273)495-231

Пермь (342)205-81-47
Ростов-на-Дону (863)308-18-15
Рязань (4912)46-61-64
Самара (846)206-03-16
Санкт-Петербург (812)309-46-40
Саратов (845)249-38-78
Севастополь (8692)22-31-93
Симферополь (3652)67-13-56
Смоленск (4812)29-41-54
Сочи (862)225-72-31
Ставрополь (8652)20-65-13
Таджикистан (992)427-82-92-69

Сургут (3462)77-98-35
Тверь (4822)63-31-35
Томск (3822)98-41-53
Тула (4872)74-02-29
Тюмень (3452)66-21-18
Ульяновск (8422)24-23-59
Уфа (347)229-48-12
Хабаровск (4212)92-98-04
Челябинск (351)202-03-61
Череповец (8202)49-02-64
Ярославль (4852)69-52-93

Единый адрес для всех регионов: mde@nt-rt.ru || <http://madel.nt-rt.ru/>