

По вопросам продаж и поддержки обращайтесь:

Архангельск (8182)63-90-72  
Астана (7172)727-132  
Астрахань (8512)99-46-04  
Барнаул (3852)73-04-60  
Белгород (4722)40-23-64  
Брянск (4832)59-03-52  
Владивосток (423)249-28-31  
Волгоград (844)278-03-48  
Вологда (8172)26-41-59  
Воронеж (473)204-51-73  
Екатеринбург (343)384-55-89

Иваново (4932)77-34-06  
Ижевск (3412)26-03-58  
Казань (843)206-01-48  
Калининград (4012)72-03-81  
Калуга (4842)92-23-67  
Кемерово (3842)65-04-62  
Киров (8332)68-02-04  
Краснодар (861)203-40-90  
Красноярск (391)204-63-61  
Курск (4712)77-13-04  
Липецк (4742)52-20-81  
Киргизия (996)312-96-26-47

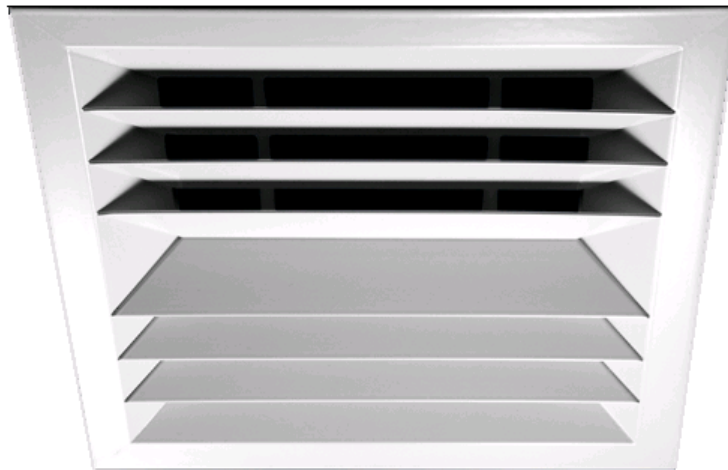
Магнитогорск (3519)55-03-13  
Москва (495)268-04-70  
Мурманск (8152)59-64-93  
Набережные Челны (8552)20-53-41  
Нижний Новгород (831)429-08-12  
Новокузнецк (3843)20-46-81  
Новосибирск (383)227-86-73  
Омск (3812)21-46-40  
Орел (4862)44-53-42  
Оренбург (3532)37-68-04  
Пенза (8412)22-31-16  
Казахстан (7273)495-231

Пермь (342)205-81-47  
Ростов-на-Дону (863)308-18-15  
Рязань (4912)46-61-64  
Самара (846)206-03-16  
Санкт-Петербург (812)309-46-40  
Саратов (845)249-38-78  
Севастополь (8692)22-31-93  
Симферополь (3652)67-13-56  
Смоленск (4812)29-41-54  
Сочи (862)225-72-31  
Ставрополь (8652)20-65-13  
Таджикистан (992)427-82-92-69

Сургут (3462)77-98-35  
Тверь (4822)63-31-35  
Томск (3822)98-41-53  
Тула (4872)74-02-29  
Тюмень (3452)66-21-18  
Ульяновск (8422)24-23-59  
Уфа (347)229-48-12  
Хабаровск (4212)92-98-04  
Челябинск (351)202-03-61  
Череповец (8202)49-02-64  
Ярославль (4852)69-52-93

Единый адрес для всех регионов: mde@nt-rt.ru || <http://madel.nt-rt.ru/>

**MADEL**®



## DHVC Диффузор



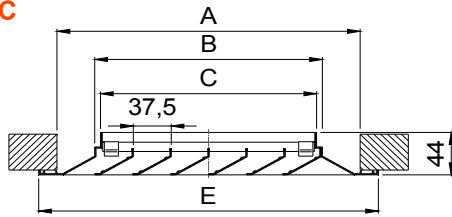
**MADEL**®

Диффузоры **DHVC** предназначены для использования в системах кондиционирования, вентиляции и отопления, обслуживающих помещения высотой до 4м, при перепаде температур до 12°C. Диффузоры распределяющие воздух в нескольких направлениях отличаются универсальностью в использовании и обеспечивают равномерное распределение воздуха. Характерной особенностью данных диффузоров является высокая интенсивность перемешивания воздуха в помещении.



MADEL®

**DH/DV/DC**



L o H	E	A	B	C
150	259	219	148	137
225	334	292	223	212
300	409	367	298	287
375	484	442	373	362
450	559	517	448	437
525	634	592	523	512
600	709	667	598	587

**КЛАССИФИКАЦИЯ**

**DH1** Прямоугольный диффузор, обеспечивающий распределение воздуха в одном направлении, с пластинами параллельными длинной стороне.

**DH2** Прямоугольный диффузор, обеспечивающий распределение воздуха в двух направлениях, с пластинами параллельными длинной стороне.

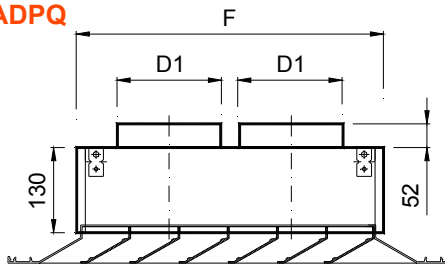
**DV1** Прямоугольный диффузор, обеспечивающий распределение воздуха в одном направлении, с пластинами параллельными меньшей стороне.

**DV2** Прямоугольный диффузор, обеспечивающий распределение воздуха в двух направлениях, с пластинами параллельными меньшей стороне.

**DC1** Квадратный диффузор, обеспечивающий распределение воздуха в одном направлении.

**DC2** Квадратный диффузор, обеспечивающий распределение воздуха в двух направлениях.

**DHVC+ADPQ**

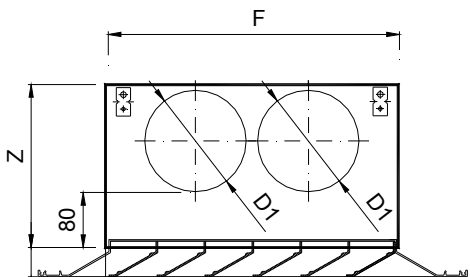


L \ H	150	225	300	375	450	525	600
150	1/125						
225	1/125	1/198					
300	1/125	1/198	1/248				
375	1/125	1/198	1/248	1/315			
450	2/125	1/198	1/248	1/315	1/355		
525	2/125	2/198	2/248	1/315	1/355	1/398	
600	2/125	2/198	2/248	1/315	1/355	1/398	1/398

**МАТЕРИАЛ**

Диффузоры изготовлены из алюминия. Все диффузоры имеют уплотнение с задней стороны рамы диффузора, обеспечивающей воздухо непроницаемость по периметру рамы с потолком..

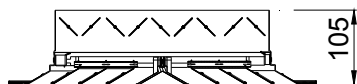
**DHVC+ADPQ/L**



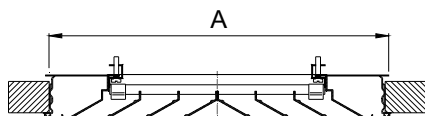
H o L	F
150	177
225	252
300	327
375	402
450	477
525	552
600	632

L \ H	150	225	300	375	450	525	600
150	1/125						
225	1/125	1/158					
300	1/125	1/158	1/198				
375	1/125	1/158	1/198	1/248			
450	2/125	1/158	1/198	1/248	1/355		
525	2/125	2/158	2/198	1/248	1/355	1/398	
600	2/125	2/158	2/198	1/248	1/355	1/398	1/398
Z	225	260	300	350	455	500	500

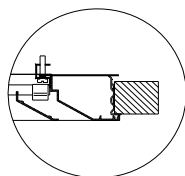
### DHVC+SPQ



### DHVC+CQ (O)



L ó H	A
150	233
225	308
300	383
375	458
450	533
525	608
600	683



## ДОПОЛНИТЕЛЬНЫЕ ЭЛЕМЕНТЫ

**SPQ** Заслонка с противоположно направленными направляющими устройствами. Положение заслонки регулируется регулировочным болтом, расположенным внутри. Пластины выполнены из стали и окрашены в черный цвет

**CQ** Монтажная рама, выполнена из гальванизированной стали.

**ADPQ** Адаптор с верхним круглым подсоединением к воздуховоду. Изготовлен из гальванизированной стали.

**...-R** Адаптор с регулировкой объема воздуха .

**.../L/** Адаптор с боковым круглым подсоединением.

**.../AIS/** Адаптор с теплозвуковой изоляцией из вспененного материала , имеющего коэффициент теплопроводности 0,04 w/mk.

## КРЕПЛЕНИЕ

**(T)** Крепление с помощью видимых болтов .

**(O)** Крепление с помощью скрытых болтов . Для крепления диффузора в соответствии с этим вариантом требуется установочная рама CQ.

**(D)** Крепление с металлическим круглым воздуховодом или адаптором.

## ОТДЕЛОЧНЫЕ ПОКРЫТИЯ

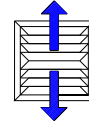
**AA** Анодированный неокрашенный.

**R9010** Матовый белый цвет

**M9016** Покрытие лаком белого цвета

**DHVC**

РАСЧЕТНАЯ СКОРОСТЬ, ПОТЕРЯ ДАВЛЕНИЯ  
И УРОВЕНЬ ЗВУКОВОЙ МОЩНОСТИ,  
РАСПРЕДЕЛЕНИЕ ВОЗДУХА С ЭФФЕКТОМ ПОТОЛКА


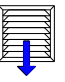


**DC2**

Площадь живого сечения (м<sup>2</sup>)

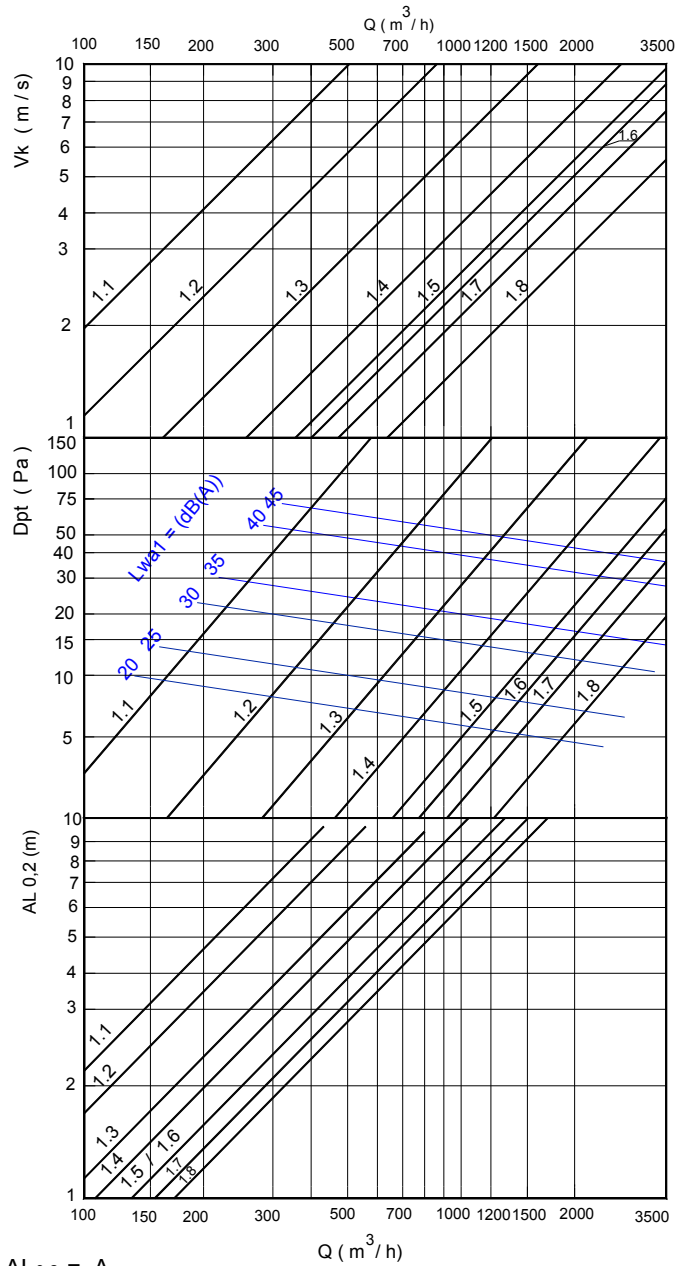
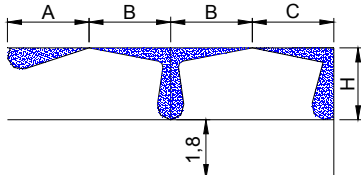
DC1	Afree m <sup>2</sup>	Qmin. m <sup>3</sup> /h	Qmax. m <sup>3</sup> /h	
1.1	150x150	.014	100	300
1.2	225x225	.023	190	600
1.3	300x300	.045	340	1010
1.4	375x375	.070	470	1600
1.5	450x450	.097	650	2010
1.6	490x490	.111	750	2300
1.7	525x525	.130	900	2750
1.8	600x600	.167	1250	3444

$$AL_{0.2DC1} = AL_{0.2DC2} \times Kd$$

	K d
 DC2	1
 DC1	1.25

$$DPt1 = Kp \times DPt$$

$$Lwa = Lwa1 + Kf$$



$$AL_{0.2} = A$$

$$AL_{0.2} = B + H$$

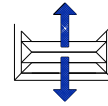
$$AL_{0.2} = C + H$$

DHVC

РАСЧЕТНАЯ СКОРОСТЬ, ПОТЕРЯ ДАВЛЕНИЯ  
И УРОВЕНЬ ЗВУКОВОЙ МОЩНОСТИ,  
РАСПРЕДЕЛЕНИЕ ВОЗДУХА С ЭФФЕКТОМ ПОТОЛКА

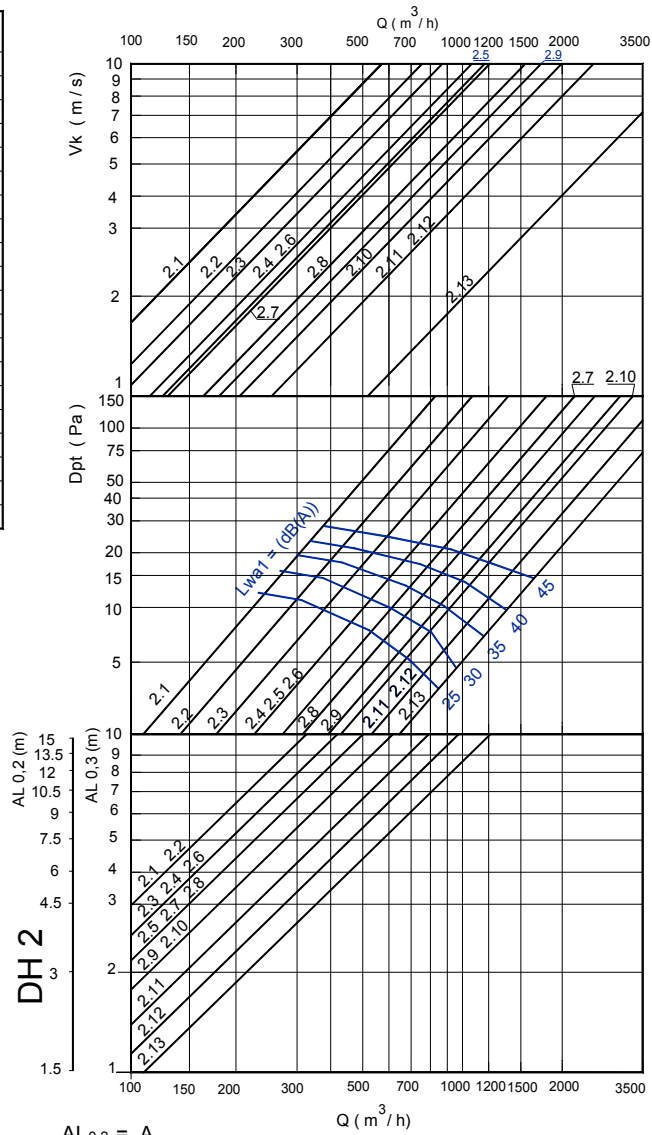
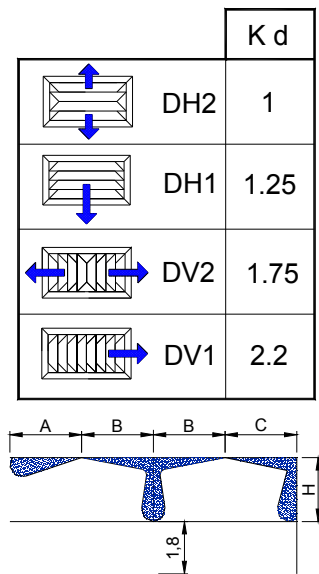
Площадь живого сечения (м<sup>2</sup>)

DH2



DH2	Afree m <sup>2</sup>	Qmin. m <sup>3</sup> /h	Qmax. m <sup>3</sup> /h
2.1	225x150	.016	145 260
2.2	300x150	.021	189 340
2.3	375x150	.025	225 405
2.4	450x150	.031	279 500
2.5	525x150	.035	315 570
2.5	600x150	.040	360 650
2.6	300x225	.031	279 500
2.7	375x225	.037	333 600
2.8	450x225	.044	396 715
2.9	525x225	.050	450 810
	600x225	.057	
	375x300	.061	
2.10	450x300	.057	515 925
2.11	525x300	.069	620 1120
	600x300	.079	
	450x375	.058	
2.12	525x375	.069	620 1120
	600x375	.077	
2.13	525x450	.113	
	600x450	.130	

$$AL_{0.2 DH1} = AL_{0.2 DH2} \times Kd$$



$$AL_{0.2} = A$$

$$AL_{0.2} = B + H$$

$$AL_{0.2} = C + H$$

По вопросам продаж и поддержки обращайтесь:

Архангельск (8182)63-90-72  
Астана (7172)727-132  
Астрахань (8512)99-46-04  
Барнаул (3852)73-04-60  
Белгород (4722)40-23-64  
Брянск (4832)59-03-52  
Владивосток (423)249-28-31  
Волгоград (844)278-03-48  
Вологда (8172)26-41-59  
Воронеж (473)204-51-73  
Екатеринбург (343)384-55-89

Иваново (4932)77-34-06  
Ижевск (3412)26-03-58  
Казань (843)206-01-48  
Калининград (4012)72-03-81  
Калуга (4842)92-23-67  
Кемерово (3842)65-04-62  
Киров (8332)68-02-04  
Краснодар (861)203-40-90  
Красноярск (391)204-63-61  
Курск (4712)77-13-04  
Липецк (4742)52-20-81  
Киргизия (996)312-96-26-47

Магнитогорск (3519)55-03-13  
Москва (495)268-04-70  
Мурманск (8152)59-64-93  
Набережные Челны (8552)20-53-41  
Нижегород (831)429-08-12  
Новокузнецк (3843)20-46-81  
Новосибирск (383)227-86-73  
Омск (3812)21-46-40  
Орел (4862)44-53-42  
Оренбург (3532)37-68-04  
Пенза (8412)22-31-16  
Казахстан (7273)495-231

Пермь (342)205-81-47  
Ростов-на-Дону (863)308-18-15  
Рязань (4912)46-61-64  
Самара (846)206-03-16  
Санкт-Петербург (812)309-46-40  
Саратов (845)249-38-78  
Севастополь (8692)22-31-93  
Симферополь (3652)67-13-56  
Смоленск (4812)29-41-54  
Сочи (862)225-72-31  
Ставрополь (8652)20-65-13  
Таджикистан (992)427-82-92-69

Сургут (3462)77-98-35  
Тверь (4822)63-31-35  
Томск (3822)98-41-53  
Тула (4872)74-02-29  
Тюмень (3452)66-21-18  
Ульяновск (8422)24-23-59  
Уфа (347)229-48-12  
Хабаровск (4212)92-98-04  
Челябинск (351)202-03-61  
Череповец (8202)49-02-64  
Ярославль (4852)69-52-93